



Maison Prestige V
SUPERFICIE HABITABLE 2 2
2 884 PI.CA.

R-D-C	1 149 PI.CA.
ÉTAGE	1 735 PI.CA.
GARAGE	602 PI.CA.
SOUS-SOL	1 155 PI.CA.
BALCON	48 PI.CA.



ÉVO
LUT
ION
|
ARCHITECTURE

Les superficies indiquées sur les plans sont des superficies brutes des unités. La superficie brute est mesurée à partir de la surface extérieure des murs d'enveloppe du bâtiment jusqu'au centre des murs mitoyens entre les unités et les corridors. Le calcul de la superficie nette ne pourra être fait qu'une fois le bâtiment construit et les cloisons intérieures mis en place. Toutes les superficies nettes et les dimensions indiquées sont approximatives et sujettes à changements sans préavis. Les meubles et tous les éléments décoratifs ne sont pas inclus. Les textures et couleurs sont données à titre indicatif seulement. Les cases de stationnement sont à titre indicatif.



Maison Prestige V
SUPERFICIE HABITABLE 2 2
2 884 PI.CA.

R-D-C	1 149 PI.CA.
ÉTAGE	1 735 PI.CA.
GARAGE	602 PI.CA.
SOUS-SOL	1 155 PI.CA.
BALCON	48 PI.CA.



Les superficies indiquées sur les plans sont des superficies brutes des unités. La superficie brute est mesurée à partir de la surface extérieure des murs d'enveloppe du bâtiment jusqu'au centre des murs mitoyens entre les unités et les corridors. Le calcul de la superficie nette ne pourra être fait qu'une fois le bâtiment construit et les cloisons intérieures mis en place. Toutes les superficies nettes et les dimensions indiquées sont approximatives et sujettes à changements sans préavis. Les meubles et tous les éléments décoratifs ne sont pas inclus. Les textures et couleurs sont données à titre indicatif seulement. Les cases de stationnement sont à titre indicatif.



Maison Prestige V
SUPERFICIE HABITABLE 2 2
2 884 PI.CA.

R-D-C	1 149 PI.CA.
ÉTAGE	1 735 PI.CA.
GARAGE	602 PI.CA.
SOUS-SOL	1 155 PI.CA.
BALCON	48 PI.CA.



Les superficies indiquées sur les plans sont des superficies brutes des unités. La superficie brute est mesurée à partir de la surface extérieure des murs d'enveloppe du bâtiment jusqu'au centre des murs mitoyens entre les unités et les corridors. Le calcul de la superficie nette ne pourra être fait qu'une fois le bâtiment construit et les cloisons intérieures mis en place. Toutes les superficies nettes et les dimensions indiquées sont approximatives et sujettes à changements sans préavis. Les meubles et tous les éléments décoratifs ne sont pas inclus. Les textures et couleurs sont données à titre indicatif seulement. Les cases de stationnement sont à titre indicatif.



Maison Prestige V
SUPERFICIE HABITABLE 2 2
2 884 PI.CA.

R-D-C	1 149 PI.CA.
ÉTAGE	1 735 PI.CA.
GARAGE	602 PI.CA.
SOUS-SOL	1 155 PI.CA.
BALCON	48 PI.CA.



Les superficies indiquées sur les plans sont des superficies brutes des unités. La superficie brute est mesurée à partir de la surface extérieure des murs d'enveloppe du bâtiment jusqu'au centre des murs mitoyens entre les unités et les corridors. Le calcul de la superficie nette ne pourra être fait qu'une fois le bâtiment construit et les cloisons intérieures mis en place. Toutes les superficies nettes et les dimensions indiquées sont approximatives et sujettes à changements sans préavis. Les meubles et tous les éléments décoratifs ne sont pas inclus. Les textures et couleurs sont données à titre indicatif seulement. Les cases de stationnement sont à titre indicatif.



Maison Prestige V
SUPERFICIE HABITABLE 2 2
2 884 PI.CA.

R-D-C	1 149 PI.CA.
ÉTAGE	1 735 PI.CA.
GARAGE	602 PI.CA.
SOUS-SOL	1 155 PI.CA.
BALCON	48 PI.CA.

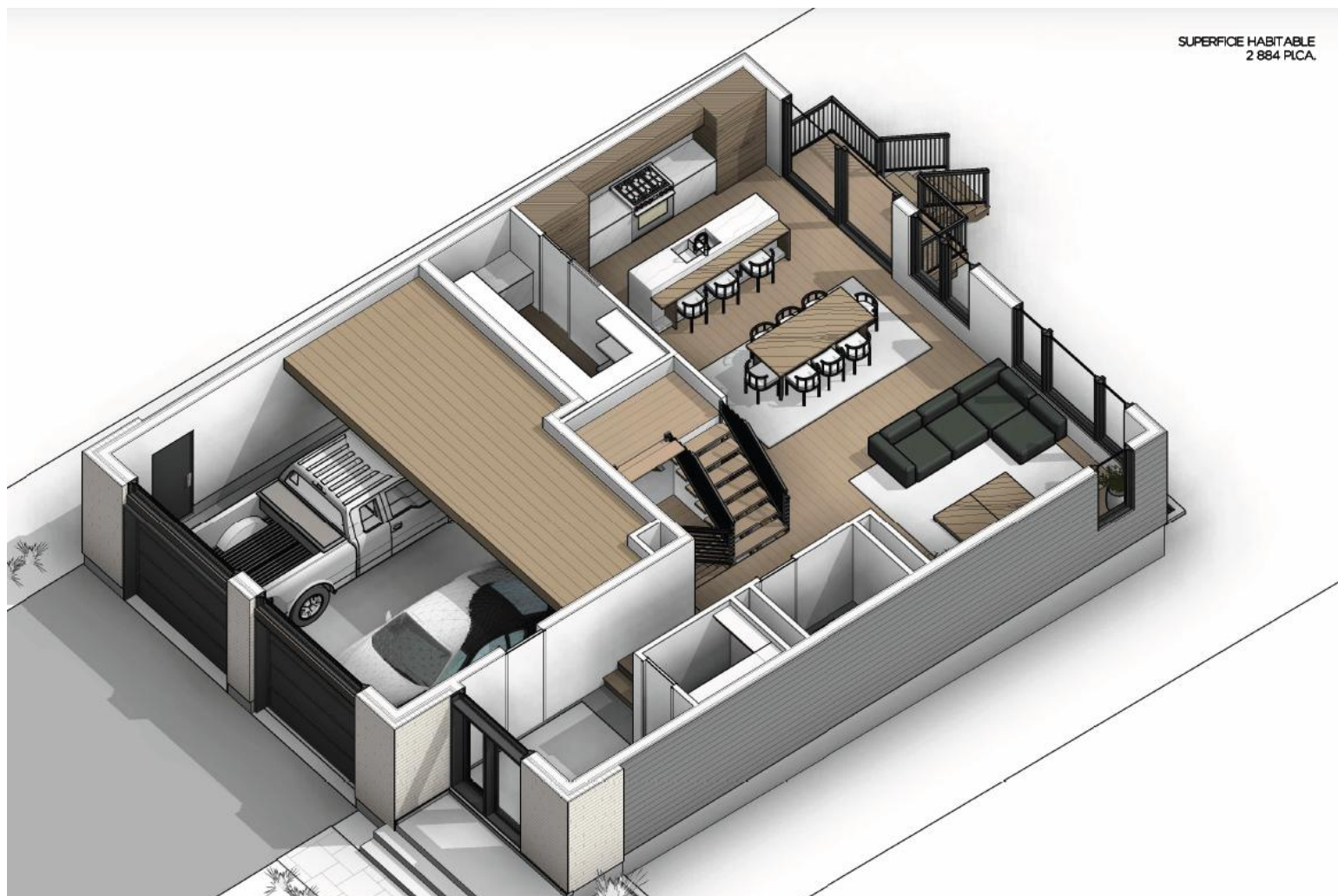


Les superficies indiquées sur les plans sont des superficies brutes des unités. La superficie brute est mesurée à partir de la surface extérieure des murs d'enveloppe du bâtiment jusqu'au centre des murs mitoyens entre les unités et les corridors. Le calcul de la superficie nette ne pourra être fait qu'une fois le bâtiment construit et les cloisons intérieures mis en place. Toutes les superficies nettes et les dimensions indiquées sont approximatives et sujettes à changements sans préavis. Les meubles et tous les éléments décoratifs ne sont pas inclus. Les textures et couleurs sont données à titre indicatif seulement. Les cases de stationnement sont à titre indicatif.



Maison Prestige V
SUPERFICIE HABITABLE 2 2
2 884 PI.CA.

R-D-C	1 149 PI.CA.
ÉTAGE	1 735 PI.CA.
GARAGE	602 PI.CA.
SOUS-SOL	1 155 PI.CA.
BALCON	48 PI.CA.



SUPERFICIE HABITABLE
2 884 PI.CA.

Les superficies indiquées sur les plans sont des superficies brutes des unités. La superficie brute est mesurée à partir de la surface extérieure des murs d'enveloppe du bâtiment jusqu'au centre des murs mitoyens entre les unités et les corridors. Le calcul de la superficie nette ne pourra être fait qu'une fois le bâtiment construit et les cloisons intérieures mis en place. Toutes les superficies nettes et les dimensions indiquées sont approximatives et sujettes à changements sans préavis. Les meubles et tous les éléments décoratifs ne sont pas inclus. Les textures et couleurs sont données à titre indicatif seulement. Les cases de stationnement sont à titre indicatif.



Maison Prestige V
SUPERFICIE HABITABLE 2 2
2 884 PI.CA.

R-D-C	1 149 PI.CA.
ÉTAGE	1 735 PI.CA.
GARAGE	602 PI.CA.
SOUS-SOL	1 155 PI.CA.
BALCON	48 PI.CA.



Les superficies indiquées sur les plans sont des superficies brutes des unités. La superficie brute est mesurée à partir de la surface extérieure des murs d'enveloppe du bâtiment jusqu'au centre des murs mitoyens entre les unités et les corridors. Le calcul de la superficie nette ne pourra être fait qu'une fois le bâtiment construit et les cloisons intérieures mis en place. Toutes les superficies nettes et les dimensions indiquées sont approximatives et sujettes à changements sans préavis. Les meubles et tous les éléments décoratifs ne sont pas inclus. Les textures et couleurs sont données à titre indicatif seulement. Les cases de stationnement sont à titre indicatif.



Maison Prestige V
SUPERFICIE HABITABLE 2 2
2 884 PI.CA.

R-D-C	1 149 PI.CA.
ÉTAGE	1 735 PI.CA.
GARAGE	602 PI.CA.
SOUS-SOL	1 155 PI.CA.
BALCON	48 PI.CA.



Les superficies indiquées sur les plans sont des superficies brutes des unités. La superficie brute est mesurée à partir de la surface extérieure des murs d'enveloppe du bâtiment jusqu'au centre des murs mitoyens entre les unités et les corridors. Le calcul de la superficie nette ne pourra être fait qu'une fois le bâtiment construit et les cloisons intérieures mis en place. Toutes les superficies nettes et les dimensions indiquées sont approximatives et sujettes à changements sans préavis. Les meubles et tous les éléments décoratifs ne sont pas inclus. Les textures et couleurs sont données à titre indicatif seulement. Les cases de stationnement sont à titre indicatif.



Maison Prestige V
SUPERFICIE HABITABLE 2 2
2 884 PI.CA.

R-D-C	1 149 PI.CA.
ÉTAGE	1 735 PI.CA.
GARAGE	602 PI.CA.
SOUS-SOL	1 155 PI.CA.
BALCON	48 PI.CA.



Les superficies indiquées sur les plans sont des superficies brutes des unités. La superficie brute est mesurée à partir de la surface extérieure des murs d'enveloppe du bâtiment jusqu'au centre des murs mitoyens entre les unités et les corridors. Le calcul de la superficie nette ne pourra être fait qu'une fois le bâtiment construit et les cloisons intérieures mis en place. Toutes les superficies nettes et les dimensions indiquées sont approximatives et sujettes à changements sans préavis. Les meubles et tous les éléments décoratifs ne sont pas inclus. Les textures et couleurs sont données à titre indicatif seulement. Les cases de stationnement sont à titre indicatif.



Maison Prestige V

SUPERFICIE HABITABLE 2 2

2 884 PI.CA.

R-D-C	1 149 PI.CA.
ÉTAGE	1 735 PI.CA.
GARAGE	602 PI.CA.
SOUS-SOL	1 155 PI.CA.
BALCON	48 PI.CA.



Les superficies indiquées sur les plans sont des superficies brutes des unités. La superficie brute est mesurée à partir de la surface extérieure des murs d'enveloppe du bâtiment jusqu'au centre des murs mitoyens entre les unités et les corridors. Le calcul de la superficie nette ne pourra être fait qu'une fois le bâtiment construit et les cloisons intérieures mis en place. Toutes les superficies nettes et les dimensions indiquées sont approximatives et sujettes à changements sans préavis. Les meubles et tous les éléments décoratifs ne sont pas inclus. Les textures et couleurs sont données à titre indicatif seulement. Les cases de stationnement sont à titre indicatif.



Maison Prestige V
SUPERFICIE HABITABLE 2 2
2 884 PI.CA.

R-D-C	1 149 PI.CA.
ÉTAGE	1 735 PI.CA.
GARAGE	602 PI.CA.
SOUS-SOL	1 155 PI.CA.
BALCON	48 PI.CA.



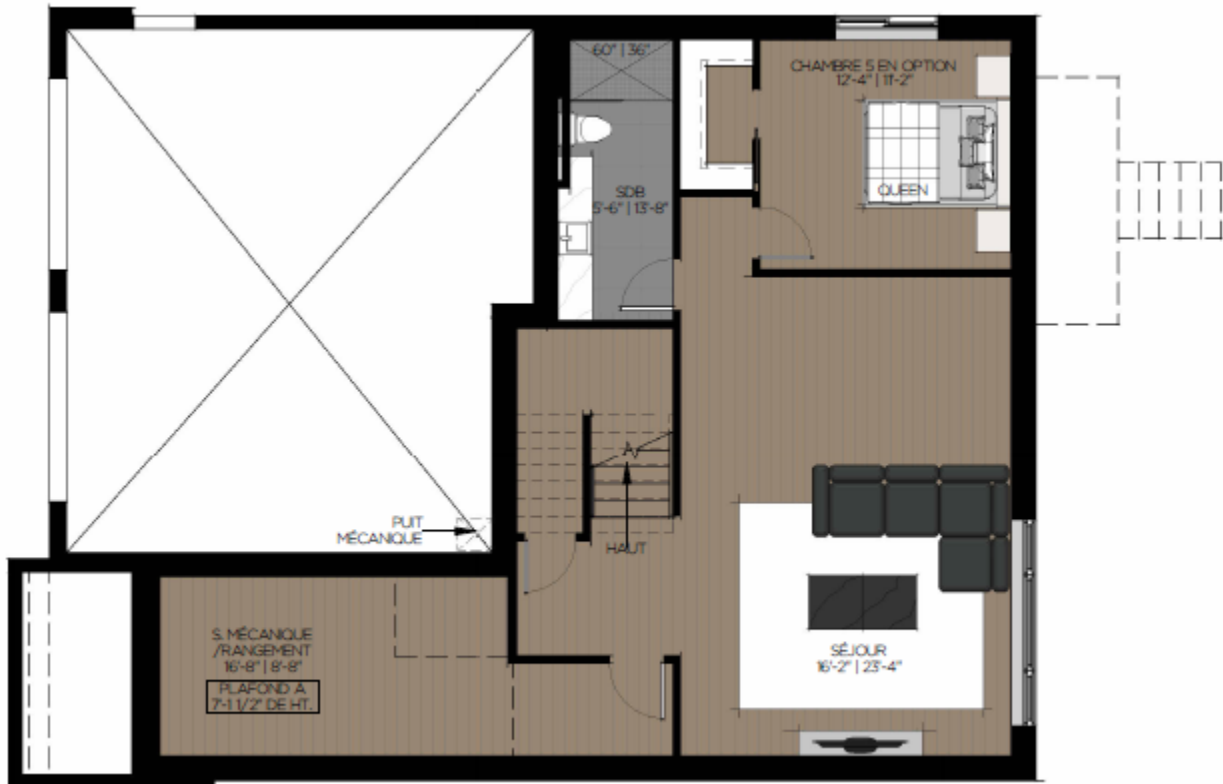
SUPERFICIE HABITABLE
2 884 PI.CA.

Les superficies indiquées sur les plans sont des superficies brutes des unités. La superficie brute est mesurée à partir de la surface extérieure des murs d'enveloppe du bâtiment jusqu'au centre des murs mitoyens entre les unités et les corridors. Le calcul de la superficie nette ne pourra être fait qu'une fois le bâtiment construit et les cloisons intérieures mis en place. Toutes les superficies nettes et les dimensions indiquées sont approximatives et sujettes à changements sans préavis. Les meubles et tous les éléments décoratifs ne sont pas inclus. Les textures et couleurs sont données à titre indicatif seulement. Les cases de stationnement sont à titre indicatif.



Maison Prestige V
SUPERFICIE HABITABLE 2 2
2 884 PI.CA.

R-D-C	1 149 PI.CA.
ÉTAGE	1 735 PI.CA.
GARAGE	602 PI.CA.
SOUS-SOL	1 155 PI.CA.
BALCON	48 PI.CA.



Les superficies indiquées sur les plans sont des superficies brutes des unités. La superficie brute est mesurée à partir de la surface extérieure des murs d'enveloppe du bâtiment jusqu'au centre des murs mitoyens entre les unités et les corridors. Le calcul de la superficie nette ne pourra être fait qu'une fois le bâtiment construit et les cloisons intérieures mis en place. Toutes les superficies nettes et les dimensions indiquées sont approximatives et sujettes à changements sans préavis. Les meubles et tous les éléments décoratifs ne sont pas inclus. Les textures et couleurs sont données à titre indicatif seulement. Les cases de stationnement sont à titre indicatif.



Maison Prestige V

SUPERFICIE HABITABLE 2 2

2 884 PI.CA.

R-D-C	1 149 PI.CA.
ÉTAGE	1 735 PI.CA.
GARAGE	602 PI.CA.
SOUS-SOL	1 155 PI.CA.
BALCON	48 PI.CA.



SUPERFICIE HABITABLE
2 884 PI.CA.

Les superficies indiquées sur les plans sont des superficies brutes des unités. La superficie brute est mesurée à partir de la surface extérieure des murs d'enveloppe du bâtiment jusqu'au centre des murs mitoyens entre les unités et les corridors. Le calcul de la superficie nette ne pourra être fait qu'une fois le bâtiment construit et les cloisons intérieures mis en place. Toutes les superficies nettes et les dimensions indiquées sont approximatives et sujettes à changements sans préavis. Les meubles et tous les éléments décoratifs ne sont pas inclus. Les textures et couleurs sont données à titre indicatif seulement. Les cases de stationnement sont à titre indicatif.