



Maison Prestige IV
SUPERFICIE HABITABLE 2 2
2 483 PI.CA.

| | |
|----------|--------------|
| R-D-C | 1 005 PI.CA. |
| ÉTAGE | 1 478 PI.CA. |
| GARAGE | 487 PI.CA. |
| SOUS-SOL | 1 010 PI.CA. |
| BALCON | 48 PI.CA. |



Les superficies indiquées sur les plans sont des superficies brutes des unités. La superficie brute est mesurée à partir de la surface extérieure des murs d'enveloppe du bâtiment jusqu'au centre des murs mitoyens entre les unités et les corridors. Le calcul de la superficie nette ne pourra être fait qu'une fois le bâtiment construit et les cloisons intérieures mis en place. Toutes les superficies nettes et les dimensions indiquées sont approximatives et sujettes à changements sans préavis. Les meubles et tous les éléments décoratifs ne sont pas inclus. Les textures et couleurs sont données à titre indicatif seulement. Les cases de stationnement sont à titre indicatif.



Maison Prestige IV
SUPERFICIE HABITABLE 2 2
2 483 PI.CA.

| | |
|----------|--------------|
| R-D-C | 1 005 PI.CA. |
| ÉTAGE | 1 478 PI.CA. |
| GARAGE | 487 PI.CA. |
| SOUS-SOL | 1 010 PI.CA. |
| BALCON | 48 PI.CA. |



Les superficies indiquées sur les plans sont des superficies brutes des unités. La superficie brute est mesurée à partir de la surface extérieure des murs d'enveloppe du bâtiment jusqu'au centre des murs mitoyens entre les unités et les corridors. Le calcul de la superficie nette ne pourra être fait qu'une fois le bâtiment construit et les cloisons intérieures mis en place. Toutes les superficies nettes et les dimensions indiquées sont approximatives et sujettes à changements sans préavis. Les meubles et tous les éléments décoratifs ne sont pas inclus. Les textures et couleurs sont données à titre indicatif seulement. Les cases de stationnement sont à titre indicatif.



Maison Prestige IV
SUPERFICIE HABITABLE 2 2
2 483 PI.CA.

| | |
|----------|--------------|
| R-D-C | 1 005 PI.CA. |
| ÉTAGE | 1 478 PI.CA. |
| GARAGE | 487 PI.CA. |
| SOUS-SOL | 1 010 PI.CA. |
| BALCON | 48 PI.CA. |



Les superficies indiquées sur les plans sont des superficies brutes des unités. La superficie brute est mesurée à partir de la surface extérieure des murs d'enveloppe du bâtiment jusqu'au centre des murs mitoyens entre les unités et les corridors. Le calcul de la superficie nette ne pourra être fait qu'une fois le bâtiment construit et les cloisons intérieures mis en place. Toutes les superficies nettes et les dimensions indiquées sont approximatives et sujettes à changements sans préavis. Les meubles et tous les éléments décoratifs ne sont pas inclus. Les textures et couleurs sont données à titre indicatif seulement. Les cases de stationnement sont à titre indicatif.



Maison Prestige IV
SUPERFICIE HABITABLE 2 2
2 483 PI.CA.

| | |
|----------|--------------|
| R-D-C | 1 005 PI.CA. |
| ÉTAGE | 1 478 PI.CA. |
| GARAGE | 487 PI.CA. |
| SOUS-SOL | 1 010 PI.CA. |
| BALCON | 48 PI.CA. |



Les superficies indiquées sur les plans sont des superficies brutes des unités. La superficie brute est mesurée à partir de la surface extérieure des murs d'enveloppe du bâtiment jusqu'au centre des murs mitoyens entre les unités et les corridors. Le calcul de la superficie nette ne pourra être fait qu'une fois le bâtiment construit et les cloisons intérieures mis en place. Toutes les superficies nettes et les dimensions indiquées sont approximatives et sujettes à changements sans préavis. Les meubles et tous les éléments décoratifs ne sont pas inclus. Les textures et couleurs sont données à titre indicatif seulement. Les cases de stationnement sont à titre indicatif.



Maison Prestige IV
SUPERFICIE HABITABLE 2 2
2 483 PI.CA.

| | |
|----------|--------------|
| R-D-C | 1 005 PI.CA. |
| ÉTAGE | 1 478 PI.CA. |
| GARAGE | 487 PI.CA. |
| SOUS-SOL | 1 010 PI.CA. |
| BALCON | 48 PI.CA. |

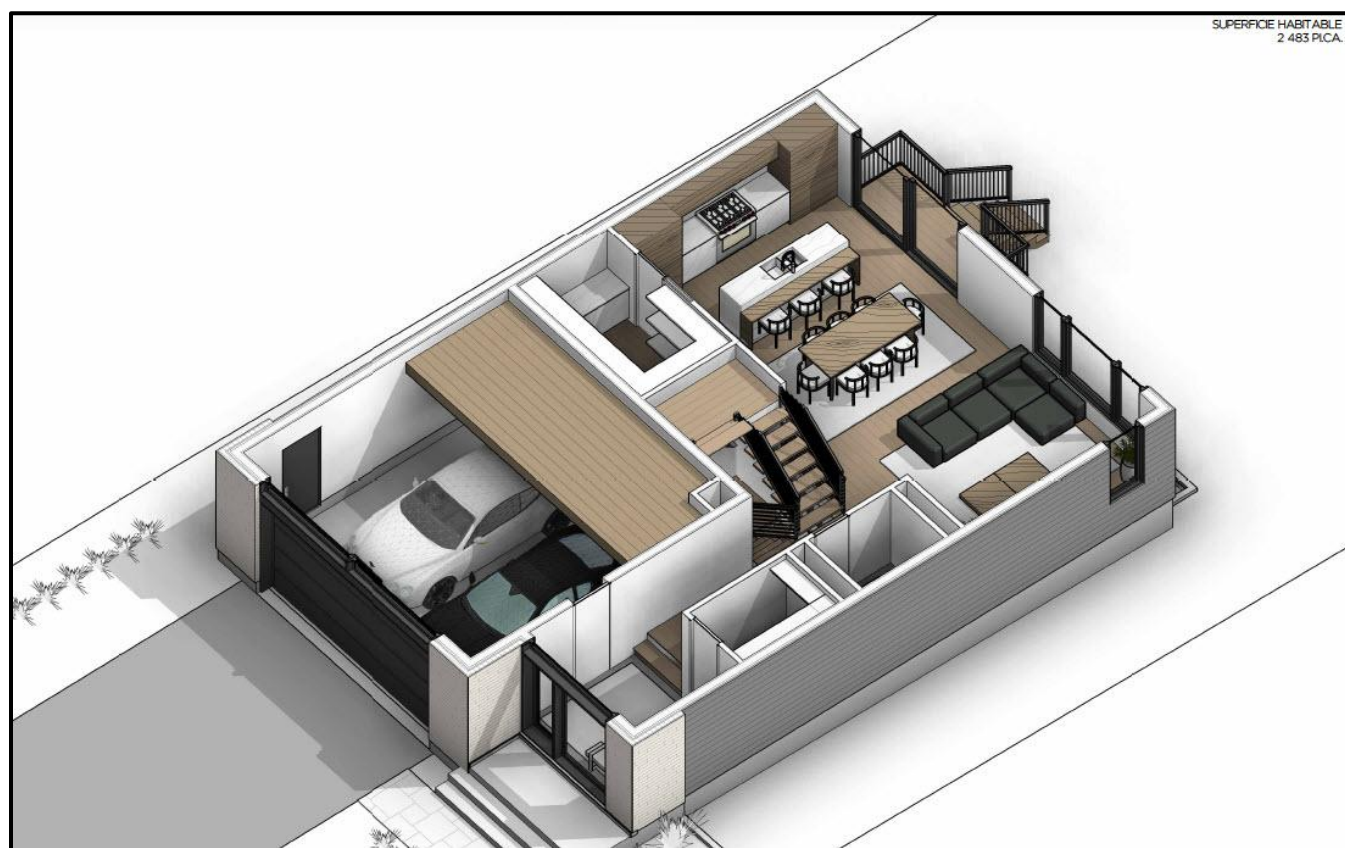


Les superficies indiquées sur les plans sont des superficies brutes des unités. La superficie brute est mesurée à partir de la surface extérieure des murs d'enveloppe du bâtiment jusqu'au centre des murs mitoyens entre les unités et les corridors. Le calcul de la superficie nette ne pourra être fait qu'une fois le bâtiment construit et les cloisons intérieures mis en place. Toutes les superficies nettes et les dimensions indiquées sont approximatives et sujettes à changements sans préavis. Les meubles et tous les éléments décoratifs ne sont pas inclus. Les textures et couleurs sont données à titre indicatif seulement. Les cases de stationnement sont à titre indicatif.



Maison Prestige IV
SUPERFICIE HABITABLE 2 2
2 483 PI.CA.

| | |
|----------|--------------|
| R-D-C | 1 005 PI.CA. |
| ÉTAGE | 1 478 PI.CA. |
| GARAGE | 487 PI.CA. |
| SOUS-SOL | 1 010 PI.CA. |
| BALCON | 48 PI.CA. |



Les superficies indiquées sur les plans sont des superficies brutes des unités. La superficie brute est mesurée à partir de la surface extérieure des murs d'enveloppe du bâtiment jusqu'au centre des murs mitoyens entre les unités et les corridors. Le calcul de la superficie nette ne pourra être fait qu'une fois le bâtiment construit et les cloisons intérieures mis en place. Toutes les superficies nettes et les dimensions indiquées sont approximatives et sujettes à changements sans préavis. Les meubles et tous les éléments décoratifs ne sont pas inclus. Les textures et couleurs sont données à titre indicatif seulement. Les cases de stationnement sont à titre indicatif.



Maison Prestige IV
SUPERFICIE HABITABLE 2 2
2 483 PI.CA.

| | |
|----------|--------------|
| R-D-C | 1 005 PI.CA. |
| ÉTAGE | 1 478 PI.CA. |
| GARAGE | 487 PI.CA. |
| SOUS-SOL | 1 010 PI.CA. |
| BALCON | 48 PI.CA. |



Les superficies indiquées sur les plans sont des superficies brutes des unités. La superficie brute est mesurée à partir de la surface extérieure des murs d'enveloppe du bâtiment jusqu'au centre des murs mitoyens entre les unités et les corridors. Le calcul de la superficie nette ne pourra être fait qu'une fois le bâtiment construit et les cloisons intérieures mis en place. Toutes les superficies nettes et les dimensions indiquées sont approximatives et sujettes à changements sans préavis. Les meubles et tous les éléments décoratifs ne sont pas inclus. Les textures et couleurs sont données à titre indicatif seulement. Les cases de stationnement sont à titre indicatif.



Maison Prestige IV
SUPERFICIE HABITABLE 2 2
2 483 PI.CA.

| | |
|----------|--------------|
| R-D-C | 1 005 PI.CA. |
| ÉTAGE | 1 478 PI.CA. |
| GARAGE | 487 PI.CA. |
| SOUS-SOL | 1 010 PI.CA. |
| BALCON | 48 PI.CA. |



Les superficies indiquées sur les plans sont des superficies brutes des unités. La superficie brute est mesurée à partir de la surface extérieure des murs d'enveloppe du bâtiment jusqu'au centre des murs mitoyens entre les unités et les corridors. Le calcul de la superficie nette ne pourra être fait qu'une fois le bâtiment construit et les cloisons intérieures mis en place. Toutes les superficies nettes et les dimensions indiquées sont approximatives et sujettes à changements sans préavis. Les meubles et tous les éléments décoratifs ne sont pas inclus. Les textures et couleurs sont données à titre indicatif seulement. Les cases de stationnement sont à titre indicatif.



Maison Prestige IV
SUPERFICIE HABITABLE 2 2
2 483 PI.CA.

| | |
|----------|--------------|
| R-D-C | 1 005 PI.CA. |
| ÉTAGE | 1 478 PI.CA. |
| GARAGE | 487 PI.CA. |
| SOUS-SOL | 1 010 PI.CA. |
| BALCON | 48 PI.CA. |

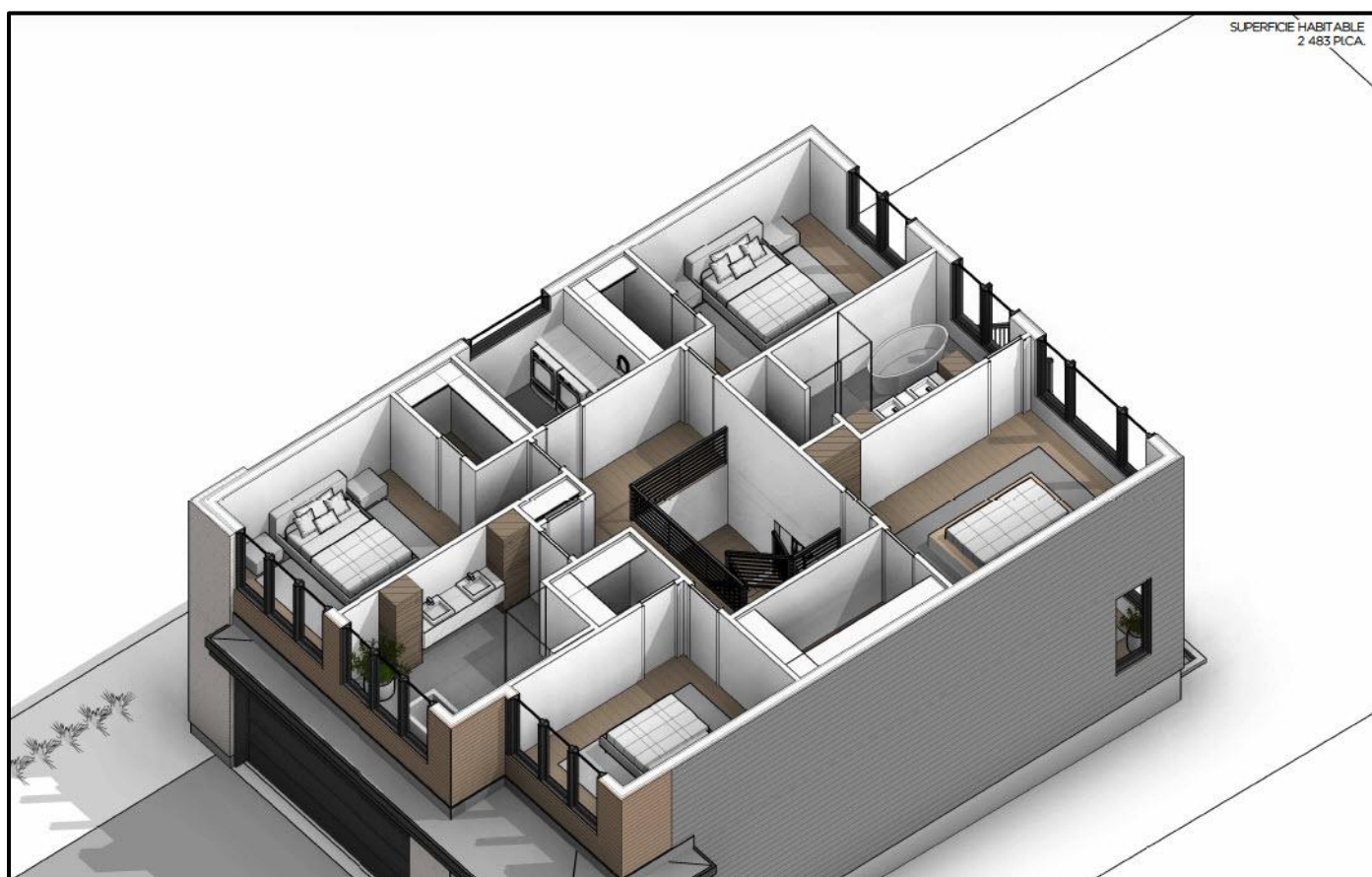


Les superficies indiquées sur les plans sont des superficies brutes des unités. La superficie brute est mesurée à partir de la surface extérieure des murs d'enveloppe du bâtiment jusqu'au centre des murs mitoyens entre les unités et les corridors. Le calcul de la superficie nette ne pourra être fait qu'une fois le bâtiment construit et les cloisons intérieures mis en place. Toutes les superficies nettes et les dimensions indiquées sont approximatives et sujettes à changements sans préavis. Les meubles et tous les éléments décoratifs ne sont pas inclus. Les textures et couleurs sont données à titre indicatif seulement. Les cases de stationnement sont à titre indicatif.



Maison Prestige IV
SUPERFICIE HABITABLE 2 2
2 483 PI.CA.

| | |
|----------|--------------|
| R-D-C | 1 005 PI.CA. |
| ÉTAGE | 1 478 PI.CA. |
| GARAGE | 487 PI.CA. |
| SOUS-SOL | 1 010 PI.CA. |
| BALCON | 48 PI.CA. |



Les superficies indiquées sur les plans sont des superficies brutes des unités. La superficie brute est mesurée à partir de la surface extérieure des murs d'enveloppe du bâtiment jusqu'au centre des murs mitoyens entre les unités et les corridors. Le calcul de la superficie nette ne pourra être fait qu'une fois le bâtiment construit et les cloisons intérieures mis en place. Toutes les superficies nettes et les dimensions indiquées sont approximatives et sujettes à changements sans préavis. Les meubles et tous les éléments décoratifs ne sont pas inclus. Les textures et couleurs sont données à titre indicatif seulement. Les cases de stationnement sont à titre indicatif.



Maison Prestige IV
SUPERFICIE HABITABLE 2 2
2 483 PI.CA.

| | |
|----------|--------------|
| R-D-C | 1 005 PI.CA. |
| ÉTAGE | 1 478 PI.CA. |
| GARAGE | 487 PI.CA. |
| SOUS-SOL | 1 010 PI.CA. |
| BALCON | 48 PI.CA. |



Les superficies indiquées sur les plans sont des superficies brutes des unités. La superficie brute est mesurée à partir de la surface extérieure des murs d'enveloppe du bâtiment jusqu'au centre des murs mitoyens entre les unités et les corridors. Le calcul de la superficie nette ne pourra être fait qu'une fois le bâtiment construit et les cloisons intérieures mis en place. Toutes les superficies nettes et les dimensions indiquées sont approximatives et sujettes à changements sans préavis. Les meubles et tous les éléments décoratifs ne sont pas inclus. Les textures et couleurs sont données à titre indicatif seulement. Les cases de stationnement sont à titre indicatif.