

Grandeur
natura



Maison Prestige VI
SUPERFICIE HABITABLE
3 052 PI.CA.

R-D-C	1 262 PI.CA.
ÉTAGE	1 790 PI.CA.
GARAGE	572 PI.CA.
SOUS-SOL	1 2625 PI.CA.
BALCON	335 PI.CA.



Les superficies indiquées sur les plans sont des superficies brutes des unités. La superficie brute est mesurée à partir de la surface extérieure des murs d'enveloppe du bâtiment jusqu'au centre des murs mitoyens entre les unités et les corridors. Le calcul de la superficie nette ne pourra être fait qu'une fois le bâtiment construit et les cloisons intérieures mis en place. Toutes les superficies nettes et les dimensions indiquées sont approximatives et sujettes à changements sans préavis. Les meubles et tous les éléments décoratifs ne sont pas inclus. Les textures et couleurs sont données à titre indicatif seulement. Les cases de stationnement sont à titre indicatif.

MADECO[®]
mieux conçu. mieux construit.



Maison Prestige VI
SUPERFICIE HABITABLE
3 052 PI.CA.

R-D-C	1 262 PI.CA.
ÉTAGE	1 790 PI.CA.
GARAGE	572 PI.CA.
SOUS-SOL	1 2625 PI.CA.
BALCON	335 PI.CA.



Les superficies indiquées sur les plans sont des superficies brutes des unités. La superficie brute est mesurée à partir de la surface extérieure des murs d'enveloppe du bâtiment jusqu'au centre des murs mitoyens entre les unités et les corridors. Le calcul de la superficie nette ne pourra être fait qu'une fois le bâtiment construit et les cloisons intérieures mis en place. Toutes les superficies nettes et les dimensions indiquées sont approximatives et sujettes à changements sans préavis. Les meubles et tous les éléments décoratifs ne sont pas inclus. Les textures et couleurs sont données à titre indicatif seulement. Les cases de stationnement sont à titre indicatif.



Maison Prestige VI
SUPERFICIE HABITABLE
3 052 PI.CA.

R-D-C	1 262 PI.CA.
ÉTAGE	1 790 PI.CA.
GARAGE	572 PI.CA.
SOUS-SOL	1 2625 PI.CA.
BALCON	335 PI.CA.



Les superficies indiquées sur les plans sont des superficies brutes des unités. La superficie brute est mesurée à partir de la surface extérieure des murs d'enveloppe du bâtiment jusqu'au centre des murs mitoyens entre les unités et les corridors. Le calcul de la superficie nette ne pourra être fait qu'une fois le bâtiment construit et les cloisons intérieures mis en place. Toutes les superficies nettes et les dimensions indiquées sont approximatives et sujettes à changements sans préavis. Les meubles et tous les éléments décoratifs ne sont pas inclus. Les textures et couleurs sont données à titre indicatif seulement. Les cases de stationnement sont à titre indicatif.

Grandeur
natura



Maison Prestige VI
SUPERFICIE HABITABLE
3 052 PI.CA.

R-D-C	1 262 PI.CA.
ÉTAGE	1 790 PI.CA.
GARAGE	572 PI.CA.
SOUS-SOL	1 2625 PI.CA.
BALCON	335 PI.CA.



Les superficies indiquées sur les plans sont des superficies brutes des unités. La superficie brute est mesurée à partir de la surface extérieure des murs d'enveloppe du bâtiment jusqu'au centre des murs mitoyens entre les unités et les corridors. Le calcul de la superficie nette ne pourra être fait qu'une fois le bâtiment construit et les cloisons intérieures mis en place. Toutes les superficies nettes et les dimensions indiquées sont approximatives et sujettes à changements sans préavis. Les meubles et tous les éléments décoratifs ne sont pas inclus. Les textures et couleurs sont données à titre indicatif seulement. Les cases de stationnement sont à titre indicatif.

MADECO[®]
mieux conçu. mieux construit.



Maison Prestige VI
SUPERFICIE HABITABLE
3 052 PI.CA.

R-D-C	1 262 PI.CA.
ÉTAGE	1 790 PI.CA.
GARAGE	572 PI.CA.
SOUS-SOL	1 2625 PI.CA.
BALCON	335 PI.CA.



Les superficies indiquées sur les plans sont des superficies brutes des unités. La superficie brute est mesurée à partir de la surface extérieure des murs d'enveloppe du bâtiment jusqu'au centre des murs mitoyens entre les unités et les corridors. Le calcul de la superficie nette ne pourra être fait qu'une fois le bâtiment construit et les cloisons intérieures mis en place. Toutes les superficies nettes et les dimensions indiquées sont approximatives et sujettes à changements sans préavis. Les meubles et tous les éléments décoratifs ne sont pas inclus. Les textures et couleurs sont données à titre indicatif seulement. Les cases de stationnement sont à titre indicatif.

Grandeur
natura



Maison Prestige VI
SUPERFICIE HABITABLE
3 052 PI.CA.

R-D-C	1 262 PI.CA.
ÉTAGE	1 790 PI.CA.
GARAGE	572 PI.CA.
SOUS-SOL	1 2625 PI.CA.
BALCON	335 PI.CA.



Les superficies indiquées sur les plans sont des superficies brutes des unités. La superficie brute est mesurée à partir de la surface extérieure des murs d'enveloppe du bâtiment jusqu'au centre des murs mitoyens entre les unités et les corridors. Le calcul de la superficie nette ne pourra être fait qu'une fois le bâtiment construit et les cloisons intérieures mis en place. Toutes les superficies nettes et les dimensions indiquées sont approximatives et sujettes à changements sans préavis. Les meubles et tous les éléments décoratifs ne sont pas inclus. Les textures et couleurs sont données à titre indicatif seulement. Les cases de stationnement sont à titre indicatif.

MADECO[®]
mieux conçu. mieux construit.



Maison Prestige VI
SUPERFICIE HABITABLE
3 052 PI.CA.

R-D-C	1 262 PI.CA.
ÉTAGE	1 790 PI.CA.
GARAGE	572 PI.CA.
SOUS-SOL	1 2625 PI.CA.
BALCON	335 PI.CA.



Les superficies indiquées sur les plans sont des superficies brutes des unités. La superficie brute est mesurée à partir de la surface extérieure des murs d'enveloppe du bâtiment jusqu'au centre des murs mitoyens entre les unités et les corridors. Le calcul de la superficie nette ne pourra être fait qu'une fois le bâtiment construit et les cloisons intérieures mis en place. Toutes les superficies nettes et les dimensions indiquées sont approximatives et sujettes à changements sans préavis. Les meubles et tous les éléments décoratifs ne sont pas inclus. Les textures et couleurs sont données à titre indicatif seulement. Les cases de stationnement sont à titre indicatif.



Maison Prestige VI
 SUPERFICIE HABITABLE
 3 052 PI.CA.

R-D-C	1 262 PI.CA.
ÉTAGE	1 790 PI.CA.
GARAGE	572 PI.CA.
SOUS-SOL	1 2625 PI.CA.
BALCON	335 PI.CA.



Les superficies indiquées sur les plans sont des superficies brutes des unités. La superficie brute est mesurée à partir de la surface extérieure des murs d'enveloppe du bâtiment jusqu'au centre des murs mitoyens entre les unités et les corridors. Le calcul de la superficie nette ne pourra être fait qu'une fois le bâtiment construit et les cloisons intérieures mis en place. Toutes les superficies nettes et les dimensions indiquées sont approximatives et sujettes à changements sans préavis. Les meubles et tous les éléments décoratifs ne sont pas inclus. Les textures et couleurs sont données à titre indicatif seulement. Les cases de stationnement sont à titre indicatif.

Grandeur
natura



Maison Prestige VI
SUPERFICIE HABITABLE
3 052 PI.CA.

R-D-C	1 262 PI.CA.
ÉTAGE	1 790 PI.CA.
GARAGE	572 PI.CA.
SOUS-SOL	1 2625 PI.CA.
BALCON	335 PI.CA.



Les superficies indiquées sur les plans sont des superficies brutes des unités. La superficie brute est mesurée à partir de la surface extérieure des murs d'enveloppe du bâtiment jusqu'au centre des murs mitoyens entre les unités et les corridors. Le calcul de la superficie nette ne pourra être fait qu'une fois le bâtiment construit et les cloisons intérieures mis en place. Toutes les superficies nettes et les dimensions indiquées sont approximatives et sujettes à changements sans préavis. Les meubles et tous les éléments décoratifs ne sont pas inclus. Les textures et couleurs sont données à titre indicatif seulement. Les cases de stationnement sont à titre indicatif.

MADECO[®]
mieux conçu. mieux construit.

Grandeur
natura



Maison Prestige VI
SUPERFICIE HABITABLE
3 052 PI.CA.

R-D-C	1 262 PI.CA.
ÉTAGE	1 790 PI.CA.
GARAGE	572 PI.CA.
SOUS-SOL	1 2625 PI.CA.
BALCON	335 PI.CA.



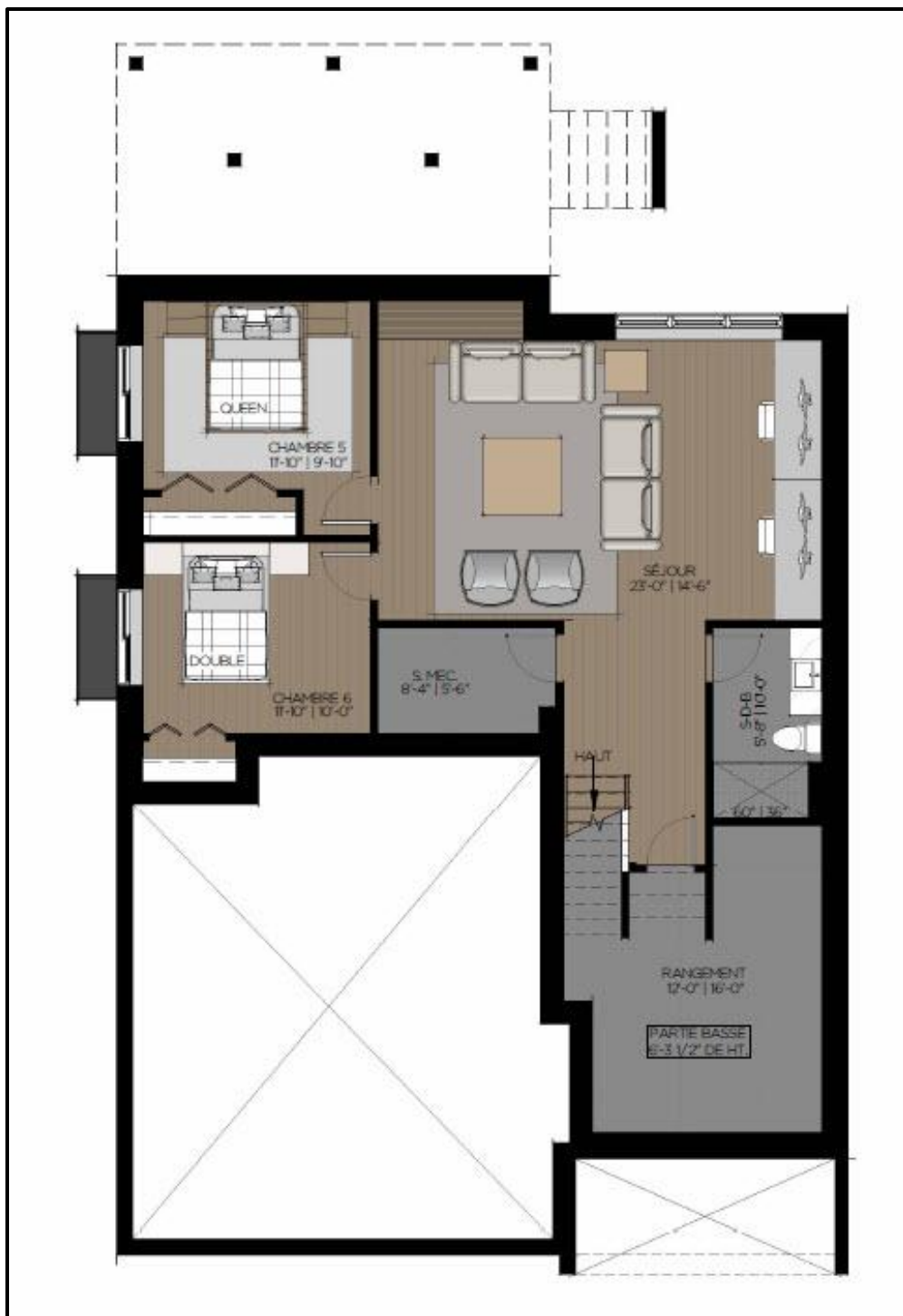
Les superficies indiquées sur les plans sont des superficies brutes des unités. La superficie brute est mesurée à partir de la surface extérieure des murs d'enveloppe du bâtiment jusqu'au centre des murs mitoyens entre les unités et les corridors. Le calcul de la superficie nette ne pourra être fait qu'une fois le bâtiment construit et les cloisons intérieures mis en place. Toutes les superficies nettes et les dimensions indiquées sont approximatives et sujettes à changements sans préavis. Les meubles et tous les éléments décoratifs ne sont pas inclus. Les textures et couleurs sont données à titre indicatif seulement. Les cases de stationnement sont à titre indicatif.

MADECO[®]
mieux conçu. mieux construit.



Maison Prestige VI
SUPERFICIE HABITABLE
3 052 PI.CA.

R-D-C	1 262 PI.CA.
ÉTAGE	1 790 PI.CA.
GARAGE	572 PI.CA.
SOUS-SOL	1 2625 PI.CA.
BALCON	335 PI.CA.

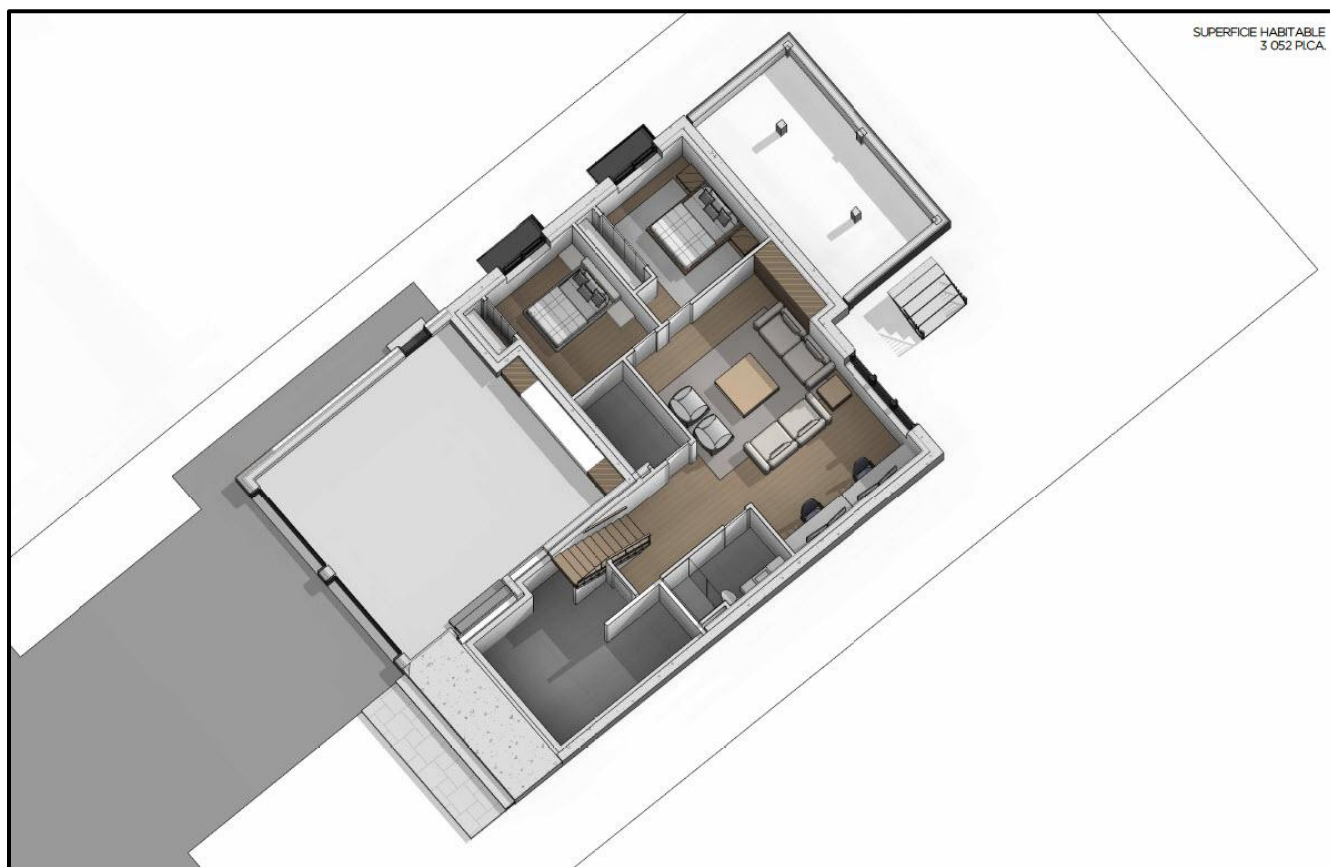


Les superficies indiquées sur les plans sont des superficies brutes des unités. La superficie brute est mesurée à partir de la surface extérieure des murs d'enveloppe du bâtiment jusqu'au centre des murs mitoyens entre les unités et les corridors. Le calcul de la superficie nette ne pourra être fait qu'une fois le bâtiment construit et les cloisons intérieures mis en place. Toutes les superficies nettes et les dimensions indiquées sont approximatives et sujettes à changements sans préavis. Les meubles et tous les éléments décoratifs ne sont pas inclus. Les textures et couleurs sont données à titre indicatif seulement. Les cases de stationnement sont à titre indicatif.



Maison Prestige VI
 SUPERFICIE HABITABLE
 3 052 PI.CA.

R-D-C	1 262 PI.CA.
ÉTAGE	1 790 PI.CA.
GARAGE	572 PI.CA.
SOUS-SOL	1 2625 PI.CA.
BALCON	335 PI.CA.



Les superficies indiquées sur les plans sont des superficies brutes des unités. La superficie brute est mesurée à partir de la surface extérieure des murs d'enveloppe du bâtiment jusqu'au centre des murs mitoyens entre les unités et les corridors. Le calcul de la superficie nette ne pourra être fait qu'une fois le bâtiment construit et les cloisons intérieures mis en place. Toutes les superficies nettes et les dimensions indiquées sont approximatives et sujettes à changements sans préavis. Les meubles et tous les éléments décoratifs ne sont pas inclus. Les textures et couleurs sont données à titre indicatif seulement. Les cases de stationnement sont à titre indicatif.