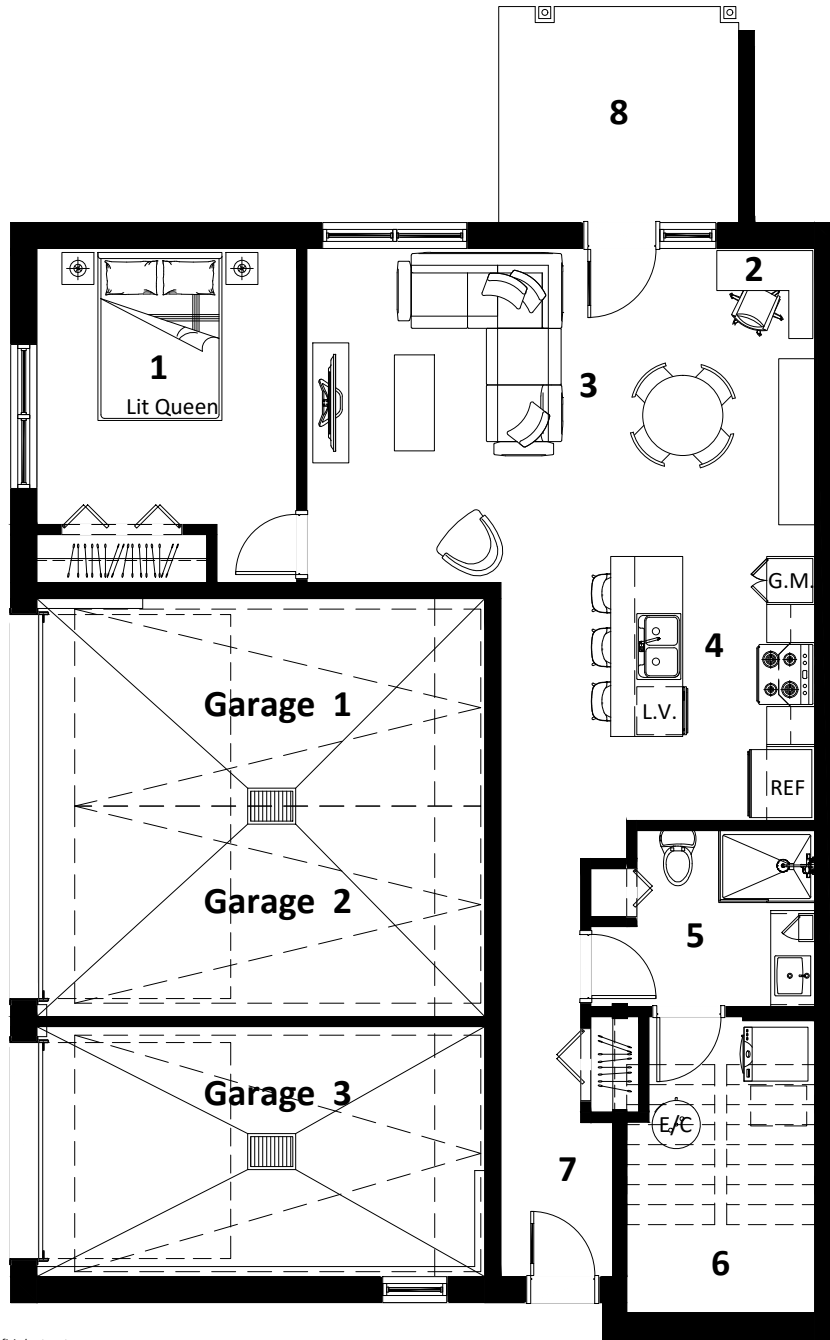


Suite 101	
Chambres: 1	S.D.B.: 1
Superficie brute: 948 Pi²	
Superficie nette: 841 Pi²	
No. civique:	



Chambre et bureau

- 1 10'-10" x 11'-6"
- 2 4'-1" x 4'-7"

Séjour et salle à manger

- 3 21'-2" x 13'-11"

Cuisine

- 4 8'-6" x 11'-0"

Salle de bain / Buanderie

- 5 8'-3" x 7'-4"
Douche: 48" x 36"
- 6 7'-10" x 12'-4"

Entrée

- 7 4'-8" x 11'-3"

Balcon / Terrasse

- 8 10'-0" x 9'-0"

Les superficies indiquées sur les plans sont des superficies brutes des unités. La superficie brute est mesurée à partir de la surface extérieure des murs d'enveloppe du bâtiment jusqu'au centre des murs mitoyens entre les unités et les corridors. Le calcul de la superficie nette ne pourra être fait qu'une fois le bâtiment construit et les cloisons intérieures mises en place. Toutes les superficies nettes et les dimensions indiquées sont approximatives et sujettes à changements sans préavis. Les meubles et tous les éléments décoratifs ne sont pas inclus. Les textures et couleurs sont données à titre indicatif seulement. Les cases de stationnement sont à titre indicatif.

Niveau 1

MADECO[®]
mieux conçu. mieux construit.

Grandeur Natura
Habitation, Siplax

Rue Marcel-de-la-Sablonnière, Terrebonne, Québec

Échelle: 1/8" = 1'-0"

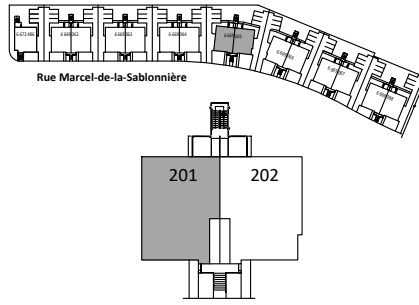
Date: 2025-12-18

No de projet: 2410015

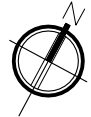
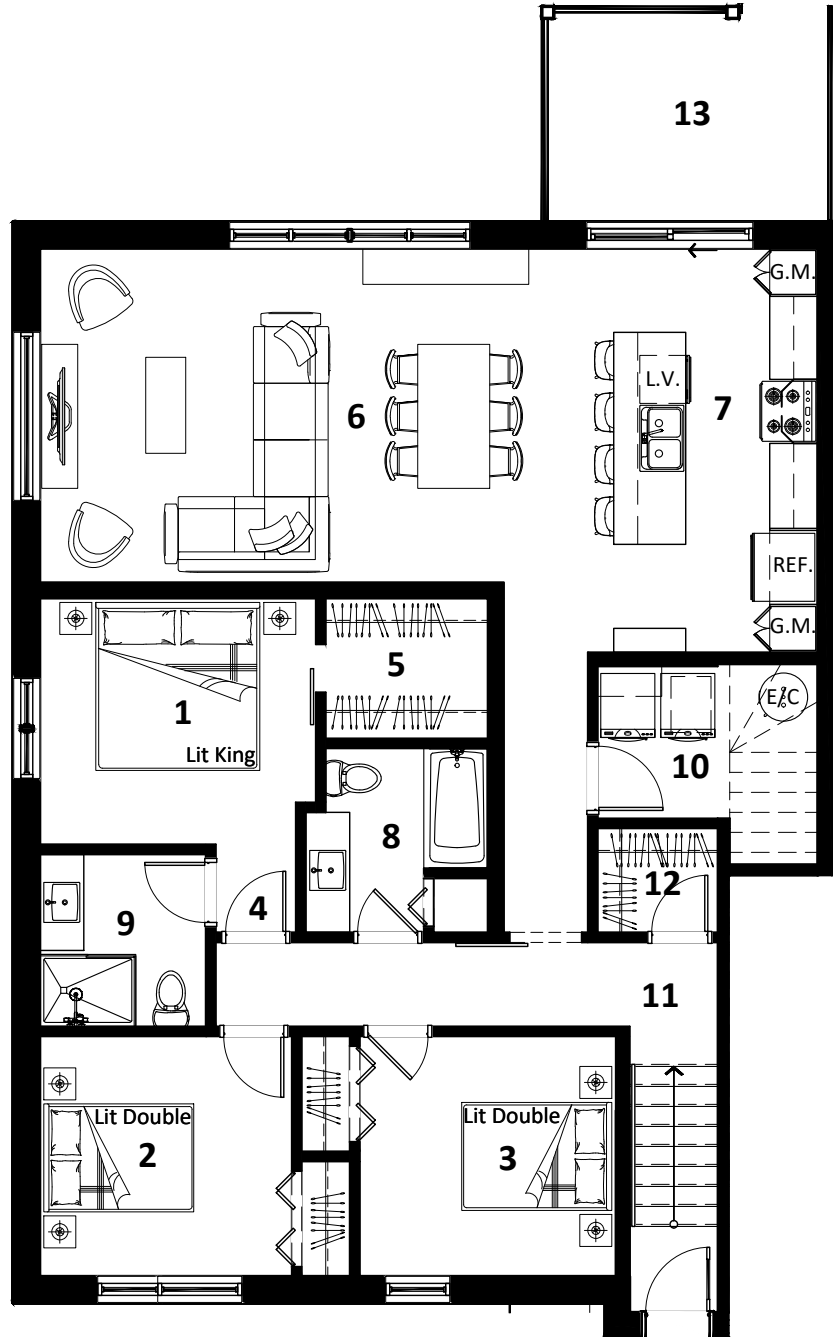


9150, rue Meilleur,
suite 308
Montréal, Québec
H2N 2A5

438.392.9506
info@atelier9506.com



Suite 201	
Chambres: 3	S.D.B.: 2
Superficie brute: 1 457 Pi²	
Superficie nette: 1 321 Pi²	
No. civique:	



Chambre et Walk-In

- 1 11'-6" x 10'-3"
- 2 10'-6" x 10'-0"
- 3 10'-8" x 10'-0"
- 4 3'-4" x 3'-8"
- 5 6'-9" x 5'-10"

Séjour et salle à manger

- 6 23'-11" x 14'-0"

Cuisine

- 7 8'-6" x 16'-10"

Largeur totale séjour, salle à manger et cuisine : 32'-5"

Salle de bain / Buanderie

- 8 7'-7" x 7'-8"
Bain: 32" x 60"
- 9 6'-11" x 7'-2"
Douche: 48" x 36"
- 10 5'-0" x 6'-3"

Entrée

- 11 9'-7" x 5'-1"
- 12 5'-0" x 4'-4"

Balcon / Terrasse

- 13 12'-0" x 9'-0"

Les superficies indiquées sur les plans sont des superficies brutes des unités. La superficie brute est mesurée à partir de la surface extérieure des murs d'enveloppe du bâtiment jusqu'au centre des murs mitoyens entre les unités et les corridors. Le calcul de la superficie nette ne pourra être fait qu'une fois le bâtiment construit et les cloisons intérieures mises en place. Toutes les superficies nettes et les dimensions indiquées sont approximatives et sujettes à changements sans préavis. Les meubles et tous les éléments décoratifs ne sont pas inclus. Les textures et couleurs sont données à titre indicatif seulement.

Niveau 2

MADECO[®]
mieux conçu. mieux construit.

Grandeur Natura
Habitation, Siplax

Rue Marcel-de-la-Sablonnière, Terrebonne, Québec

Échelle: 1/8" = 1'-0"

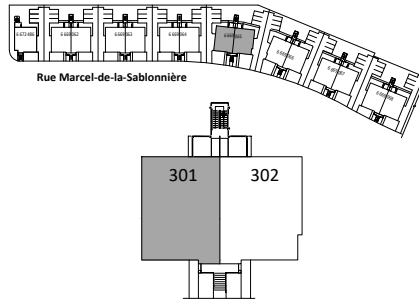
Date: 2025-12-18

No de projet: 2410015

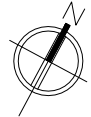
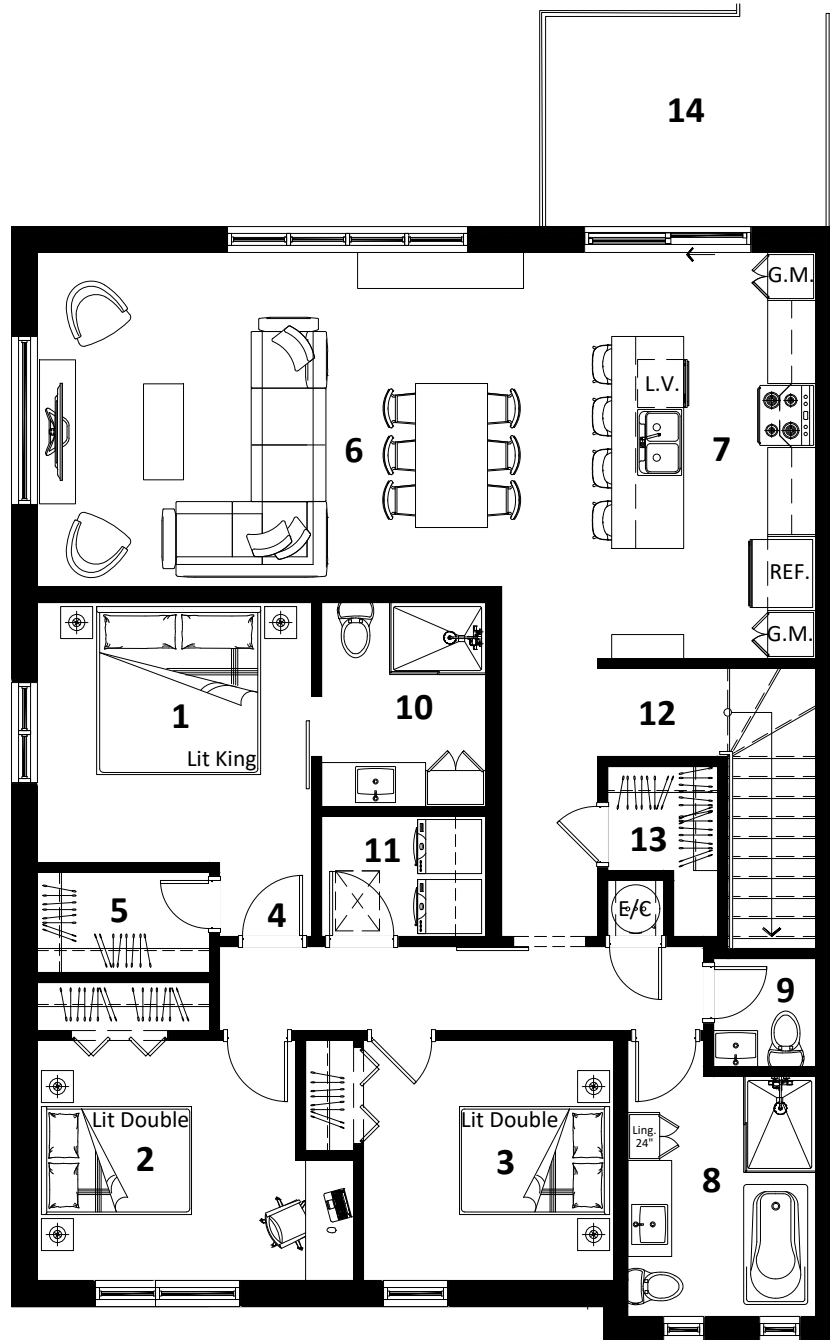


9150, rue Meilleur,
suite 308
Montréal, Québec
H2N 2A5

438.392.9506
info@atelier9506.com



Suite 301	
Chambres: 3	2 S.D.B. + Salle d'eau
Superficie brute: 1 544 Pi²	
Superficie nette: 1 400 Pi²	
No. civique:	



Chambre et Walk-In

- 1 11'-5" x 10'-10"
- 2 10'-9" x 10'-0"
- 3 10'-5" x 10'-0"
- 4 3'-10" x 3'-1"
- 5 7'-2" x 4'-2"

Séjour et salle à manger

- 6 23'-11" x 14'-0"

Cuisine

- 7 8'-6" x 16'-11"

Largeur totale séjour, salle à manger et cuisine : 32'-5"

Salle de bain / Buanderie

- 8 7'-10" x 11'-6"
Bain autoportant: 32" x 60"
Douche: 36" x 48"
- 9 4'-3" x 4'-6"
- 10 6'-10" x 8'-6"
Douche: 48" x 36"
- 11 6'-10" x 5'-0"

Entrée

- 12 9'-5" x 3'-8"
- 13 4'-7" x 4'-4"

Balcon / Terrasse

- 14 12'-0" x 9'-0"

Les superficies indiquées sur les plans sont des superficies brutes des unités. La superficie brute est mesurée à partir de la surface extérieure des murs d'enveloppe du bâtiment jusqu'au centre des murs mitoyens entre les unités et les corridors. Le calcul de la superficie nette ne pourra être fait qu'une fois le bâtiment construit et les cloisons intérieures mises en place. Toutes les superficies nettes et les dimensions indiquées sont approximatives et sujettes à changements sans préavis. Les meubles et tous les éléments décoratifs ne sont pas inclus. Les textures et couleurs sont données à titre indicatif seulement.

Niveau 3

MADECO[®]
mieux conçu. mieux construit.

Grandeur Natura
Habitation, Siplax

Rue Marcel-de-la-Sablonnière, Terrebonne, Québec

Échelle: 1/8" = 1'-0"

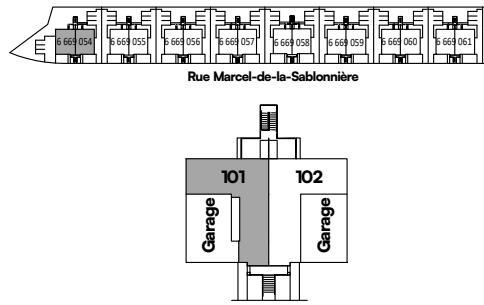
Date: 2025-12-18

No de projet: 2410015

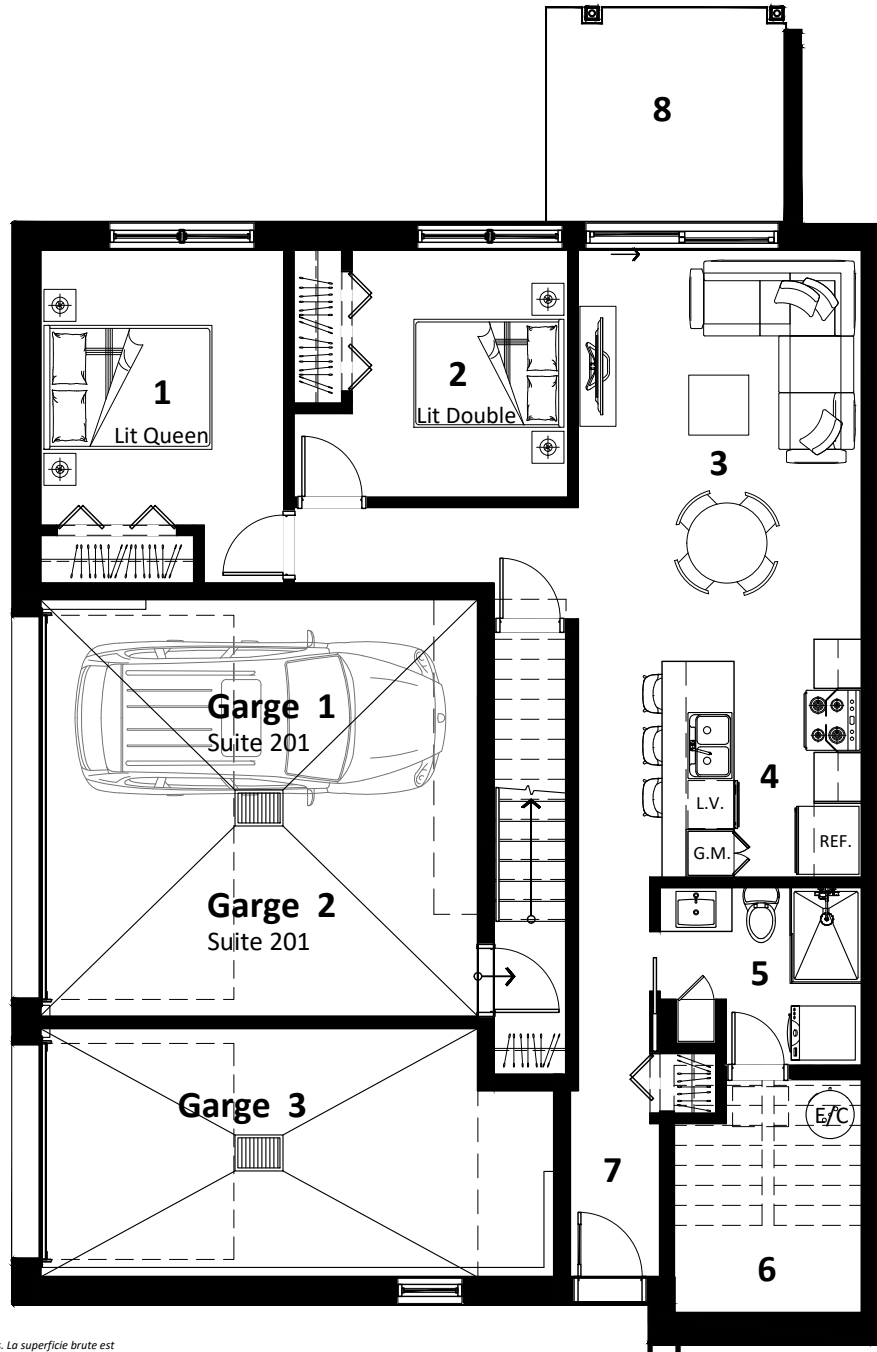


9150, rue Meilleur,
suite 308
Montréal, Québec
H2N 2A5

438.392.9506
info@atelier9506.com



Suite 101	
Chambres: 2	S.D.B.: 1
Superficie brute: 948 Pi²	
Superficie nette: 838 Pi²	
No. civique:	



Chambre

- 1 10'-2" x 11'-6"
- 2 9'-0" x 10'-4"

Séjour et salle à manger

- 3 11'-10" x 17'-0"

Cuisine

- 4 8'-4" x 10'-0"

Salle de bain

- 5 8'-5" x 7'-5"
Douche: 36" x 48"
- 6 7'-10" x 12'-4"

Entrée

- 7 3'-9" x 9'-9"

Balcon / Terrasse

- 8 10'-0" x 9'-0"

Les superficies indiquées sur les plans sont des superficies brutes des unités. La superficie brute est mesurée à partir de la surface extérieure des murs d'enveloppe du bâtiment jusqu'au centre des murs mitoyens entre les unités et les corridors. Le calcul de la superficie nette ne pourra être fait qu'une fois le bâtiment construit et les cloisons intérieures mises en place. Toutes les superficies nettes et les dimensions indiquées sont approximatives et sujettes à changements sans préavis. Les meubles et tous les éléments décoratifs ne sont pas inclus. Les textures et couleurs sont données à titre indicatif seulement. Les cases de stationnement sont à titre indicatif.

Niveau 1

MADECO[®]
mieux conçu. mieux construit.

Grandeur Natura
Habitation, Siplax

Rue Marcel-de-la-Sablonnière, Terrebonne, Québec

Échelle: 1/8" = 1'-0"

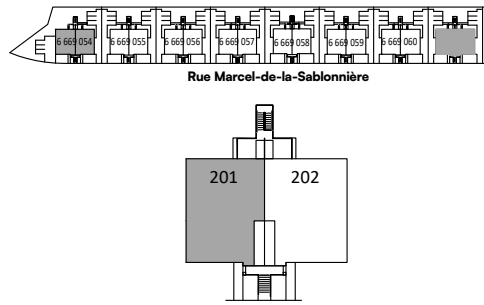
Date: 2025-12-18

No de projet: 2410015



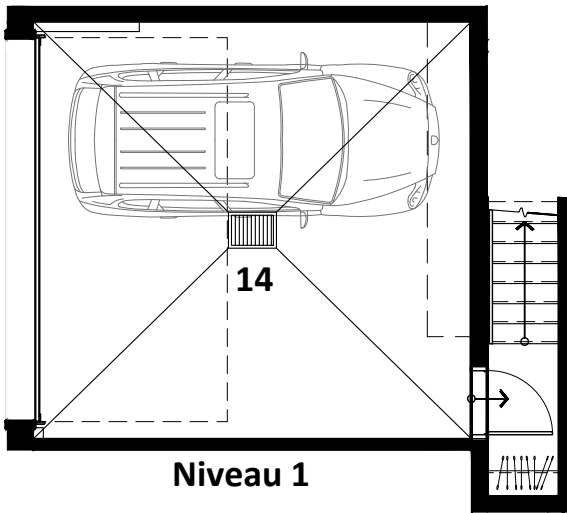
9150, rue Meilleur,
suite 308
Montréal, Québec
H2N 2A5

438.392.9506
info@atelier9506.com



Suite 201	
Chambres: 3	S.D.B.: 2
Superficie brute: 1 540 Pi²	
Superficie nette: 1 399 Pi²	
No. civique:	

Garage:
Superficie brute : 380 Pi²
Superficie nette : 342 Pi²



Chambre et Walk-In

- 1 11'-0" x 10'-10"
- 2 10'-7" x 10'-0"
- 3 12'-5" x 10'-0"
- 4 3'-3" x 3'-1"
- 5 6'-10" x 4'-2"

Séjour et salle à manger

- 6 25'-9" x 14'-0"

Cuisine

- 7 8'-6" x 16'-0"

Largeur totale séjour, salle à manger et cuisine : 34'-3"

Salle de bain / Buanderie

- 8 7'-4" x 6'-8"
Bain: 32" x 60"
- 9 6'-10" x 6'-10"
Douche: 36" x 48"
- 10 8'-4" x 6'-4"

Entrée

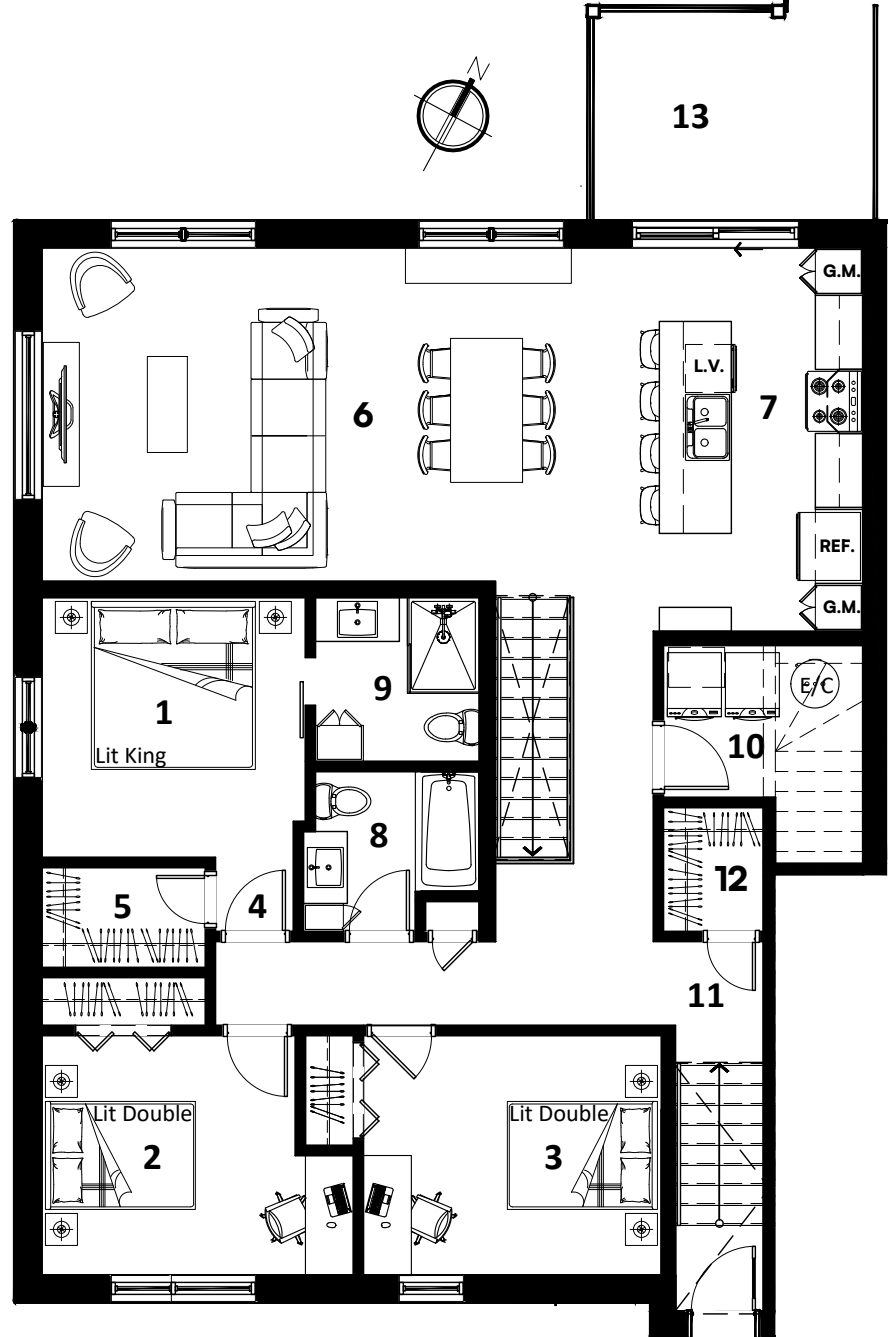
- 11 11'-2" x 5'-1"
- 12 4'-2" x 5'-2"

Balcon / Terrasse

- 13 12'-0" x 9'-0"

Garage

- 14 18'-3" x 17'-4"
(2 cases de stationnement incluses)



Les superficies indiquées sur les plans sont des superficies brutes des unités. La superficie brute est mesurée à partir de la surface extérieure des murs d'enveloppe du bâtiment jusqu'au centre des murs mitoyens entre les unités et les corridors. Le calcul de la superficie nette ne pourra être fait qu'une fois le bâtiment construit et les cloisons intérieures mises en place. Toutes les superficies nettes et les dimensions indiquées sont approximatives et sujettes à changements sans préavis. Les meubles et tous les éléments décoratifs ne sont pas inclus. Les textures et couleurs sont données à titre indicatif seulement.

MADECO[®]
 mieux conçu. mieux construit.

Grandeur Natura
 Habitation, Siplax

Rue Marcel-de-la-Sablonnière, Terrebonne, Québec

Échelle: 1/8" = 1'-0"

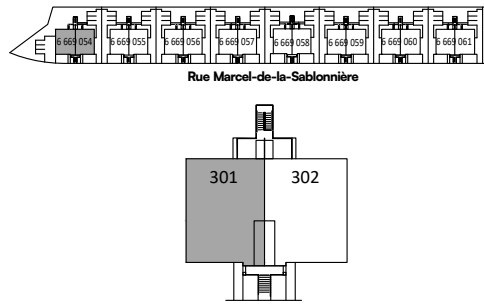
Date: 2025-12-18

No de projet: 2410015

ATELIER
**95
 06**

9150, rue Meilleur,
 suite 308
 Montréal, Québec
 H2N 2A5

438.392.9506
 info@atelier9506.com



Suite 301	
Chambres: 3	2 S.D.B. + Salle d'eau
Superficie brute: 1 626 Pi² Superficie nette: 1 478 Pi²	
No. civique:	

Chambre et Walk-In

- 1 11'-8" x 10'-10"
- 2 10'-7" x 10'-0"
- 3 12'-5" x 10'-0"
- 4 4'-3" x 3'-1"
- 5 7'-0" x 4'-4"

Séjour et salle à manger

- 6 25'-9" x 14'-0"

Cuisine

- 7 8'-6" x 16'-11"

Largeur totale séjour, salle à manger et cuisine : 34'-3"

Salle de bain / Buanderie

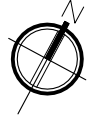
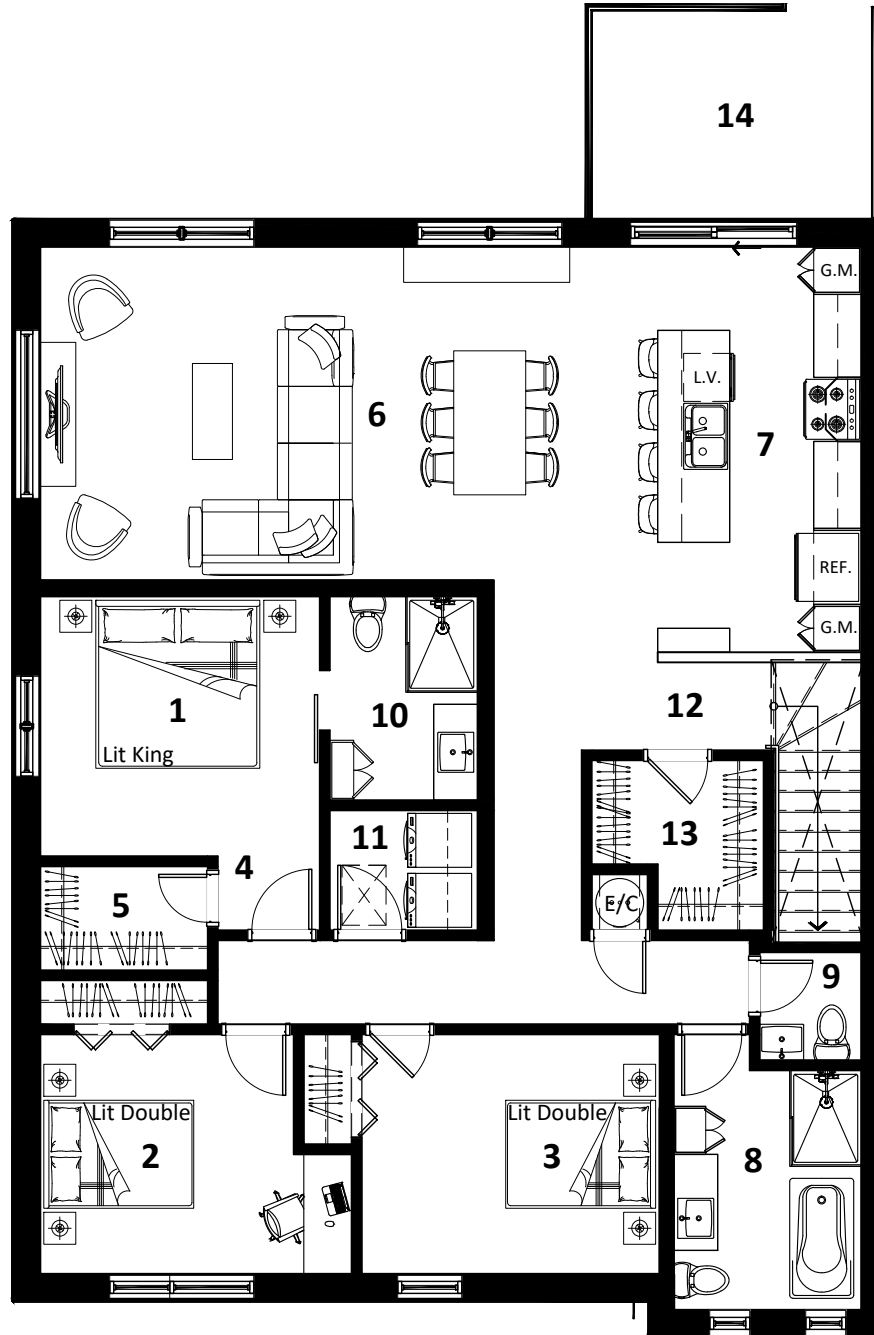
- 8 7'-10" x 11'-6"
Bain autoportant: 32" x 60"
Douche: 36" x 48"
- 9 4'-3" x 4'-6"
- 10 6'-2" x 8'-6"
Douche: 36" x 48"
- 11 6'-2" x 5'-0"

Entrée

- 12 11'-8" x 3'-8"
- 13 7'-2" x 7'-1"

Balcon / Terrasse

- 14 12'-0" x 9'-0"



Niveau 3

Les superficies indiquées sur les plans sont des superficies brutes des unités. La superficie brute est mesurée à partir de la surface extérieure des murs d'enveloppe du bâtiment jusqu'au centre des murs mitoyens entre les unités et les corridors. Le calcul de la superficie nette ne pourra être fait qu'une fois le bâtiment construit et les cloisons intérieures mises en place. Toutes les superficies nettes et les dimensions indiquées sont approximatives et sujettes à changements sans préavis. Les meubles et tous les éléments décoratifs ne sont pas inclus. Les textures et couleurs sont données à titre indicatif seulement.

MADECO[®]
mieux conçu. mieux construit.

Grandeur Natura
Habitation, Siplax

Rue Marcel-de-la-Sablonnière, Terrebonne, Québec

Échelle: 1/8" = 1'-0"

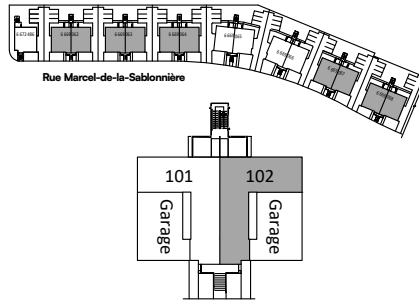
Date: 2025-12-18

No de projet: 2410015

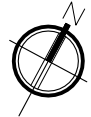
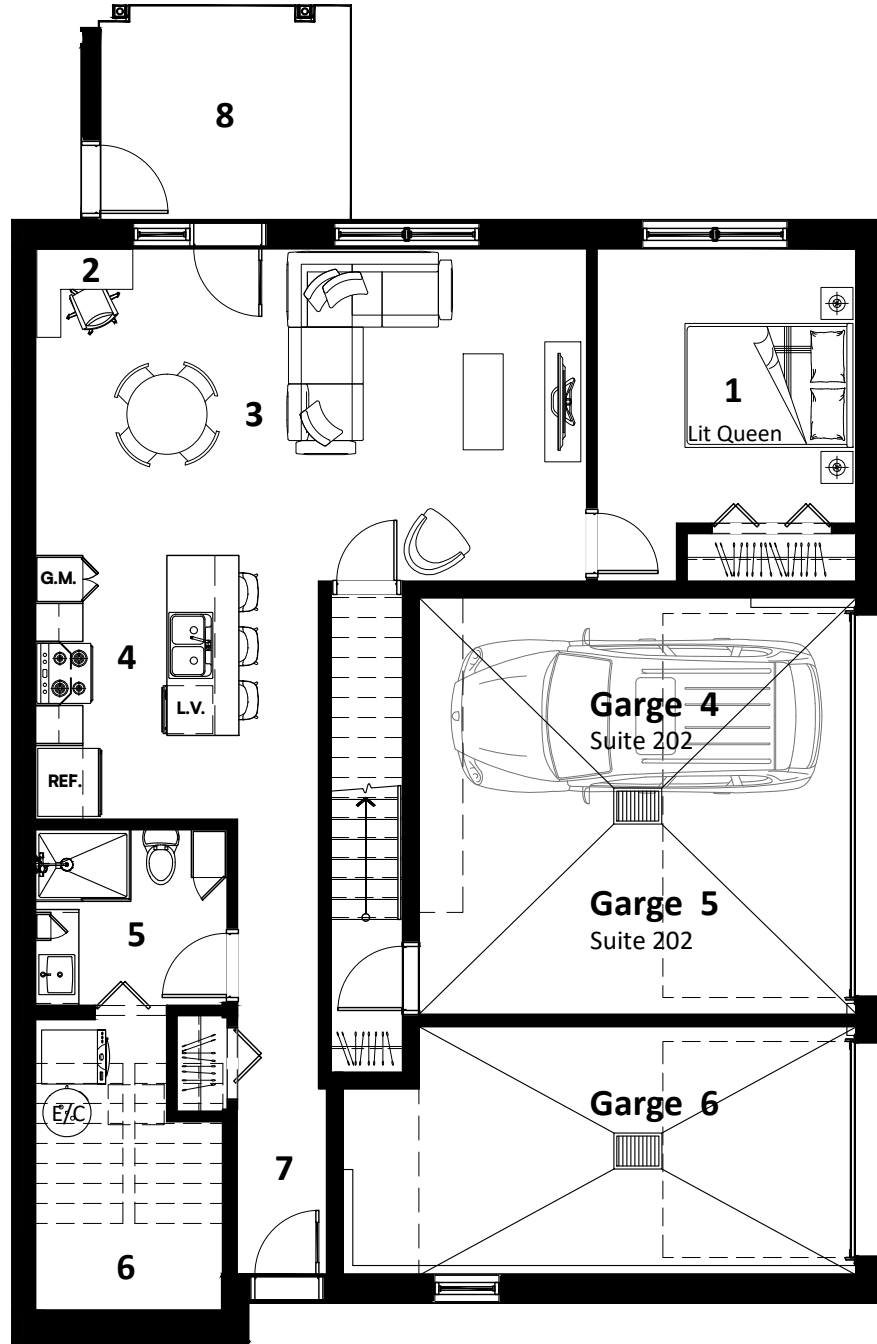


9150, rue Meilleur,
suite 308
Montréal, Québec
H2N 2A5

438.392.9506
info@atelier9506.com



Suite 102	
Chambres: 1	S.D.B.: 1
Superficie brute: 941 Pi²	
Superficie nette: 833 Pi²	
No. civique:	



Chambre et bureau

- 1 10'-10" x 11'-6"
- 2 4'-1" x 4'-7"

Séjour et salle à manger

- 3 21'-2" x 114-0"

Cuisine

- 4 8'-6" x 11'-0"

Salle de bain

- 5 8'-0" x 7'-4"
Douche: 48" x 36"
- 6 7'-10" x 12'-4"

Entrée

- 7 3'-8" x 11'-3"

Balcon / Terrasse

- 8 10'-6" x 9'-0"

Les superficies indiquées sur les plans sont des superficies brutes des unités. La superficie brute est mesurée à partir de la surface extérieure des murs d'enveloppe du bâtiment jusqu'au centre des murs mitoyens entre les unités et les corridors. Le calcul de la superficie nette ne pourra être fait qu'une fois le bâtiment construit et les cloisons intérieures mises en place. Toutes les superficies nettes et les dimensions indiquées sont approximatives et sujettes à changements sans préavis. Les meubles et tous les éléments décoratifs ne sont pas inclus. Les textures et couleurs sont données à titre indicatif seulement. Les cases de stationnement sont à titre indicatif.

Niveau 1

MADECO[®]
mieux conçu. mieux construit.

Grandeur Natura
Habitation, Siplax

Rue Marcel-de-la-Sablonnaire, Terrebonne, Québec

Échelle: 1/8" = 1'-0"

Date: 2025-12-18

No de projet: 2410015



9150, rue Meilleur,
suite 308
Montréal, Québec
H2N 2A5

438.392.9506
info@atelier9506.com